

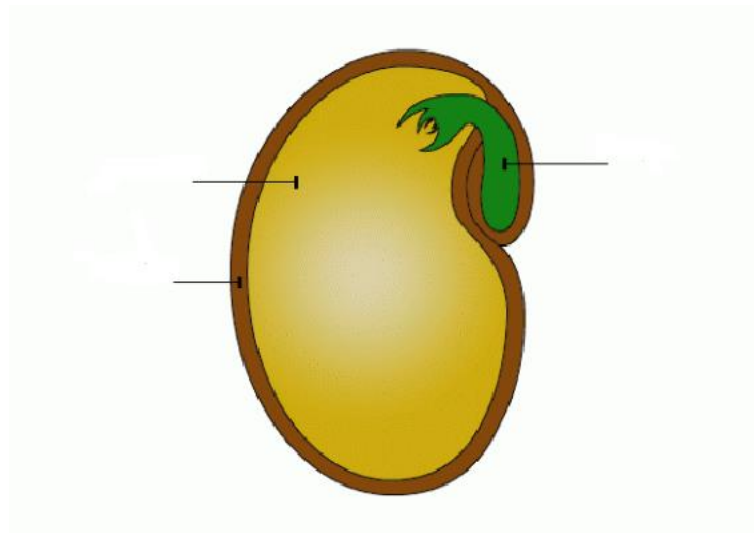
# Feuille d'exercice sur les graines

**Partie A – Sur le dessin, nommez les différentes parties de la graine.**

l'albumen

le tégument

l'embryon



Source: <https://easyscienceforkids.com/all-about-germination/>

**Partie B : Jumelez chaque définition avec le terme qui lui convient**

Le tégument

un apport de nutriments (nourriture) qui est stocké à l'intérieur de la graine.

L'embryon

l'enveloppe dure et protectrice de la graine

L'albumen

la minuscule plante au repos (en dormance) qui se trouve à l'intérieur de la graine et qui deviendra la plante adulte